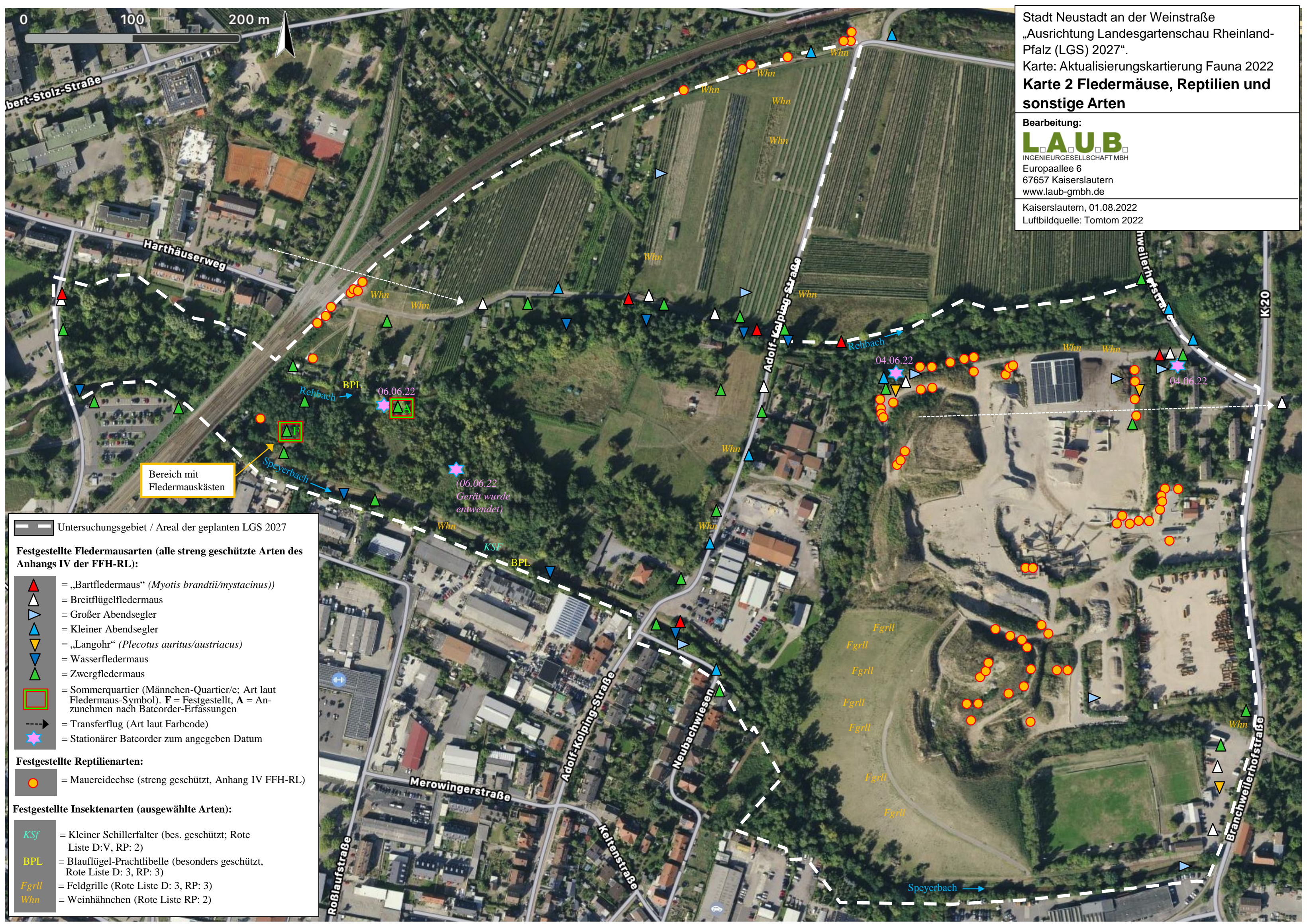




Stadt Neustadt an der Weinstraße
 „Ausrichtung Landesgartenschau Rheinland-Pfalz (LGS) 2027“.
 Karte: Aktualisierungskartierung Fauna 2022
Karte 2 Fledermäuse, Reptilien und sonstige Arten

Bearbeitung:
LAUB
 INGENIEURGESELLSCHAFT MBH
 Europaallee 6
 67657 Kaiserslautern
 www.laub-gmbh.de

Kaiserslautern, 01.08.2022
 Luftbildquelle: Tomtom 2022



Bereich mit Fledermauskästen

- Untersuchungsgebiet / Areal der geplanten LGS 2027
- Festgestellte Fledermausarten (alle streng geschützte Arten des Anhangs IV der FFH-RL):**
- = „Bartfledermaus“ (*Myotis brandtii/mystacinus*)
 - = Breitflügel-Fledermaus
 - = Großer Abendsegler
 - = Kleiner Abendsegler
 - = „Langohr“ (*Plecotus auritus/austriacus*)
 - = Wasserfledermaus
 - = Zwergfledermaus
 - = Sommerquartier (Männchen-Quartier/e; Art laut Fledermaus-Symbol). **F** = Festgestellt, **A** = Anzunehmen nach Batcorder-Erfassungen
 - = Transferflug (Art laut Farbcode)
 - = Stationärer Batcorder zum angegebenen Datum
- Festgestellte Reptilienarten:**
- = Mauereidechse (streng geschützt, Anhang IV FFH-RL)
- Festgestellte Insektenarten (ausgewählte Arten):**
- KSF** = Kleiner Schillerfalter (bes. geschützt; Rote Liste D:V, RP: 2)
 - BPL** = Blauflügel-Prachtlibelle (besonders geschützt, Rote Liste D: 3, RP: 3)
 - Fgrll** = Feldgrille (Rote Liste D: 3, RP: 3)
 - Whm** = Weinhähnchen (Rote Liste RP: 2)