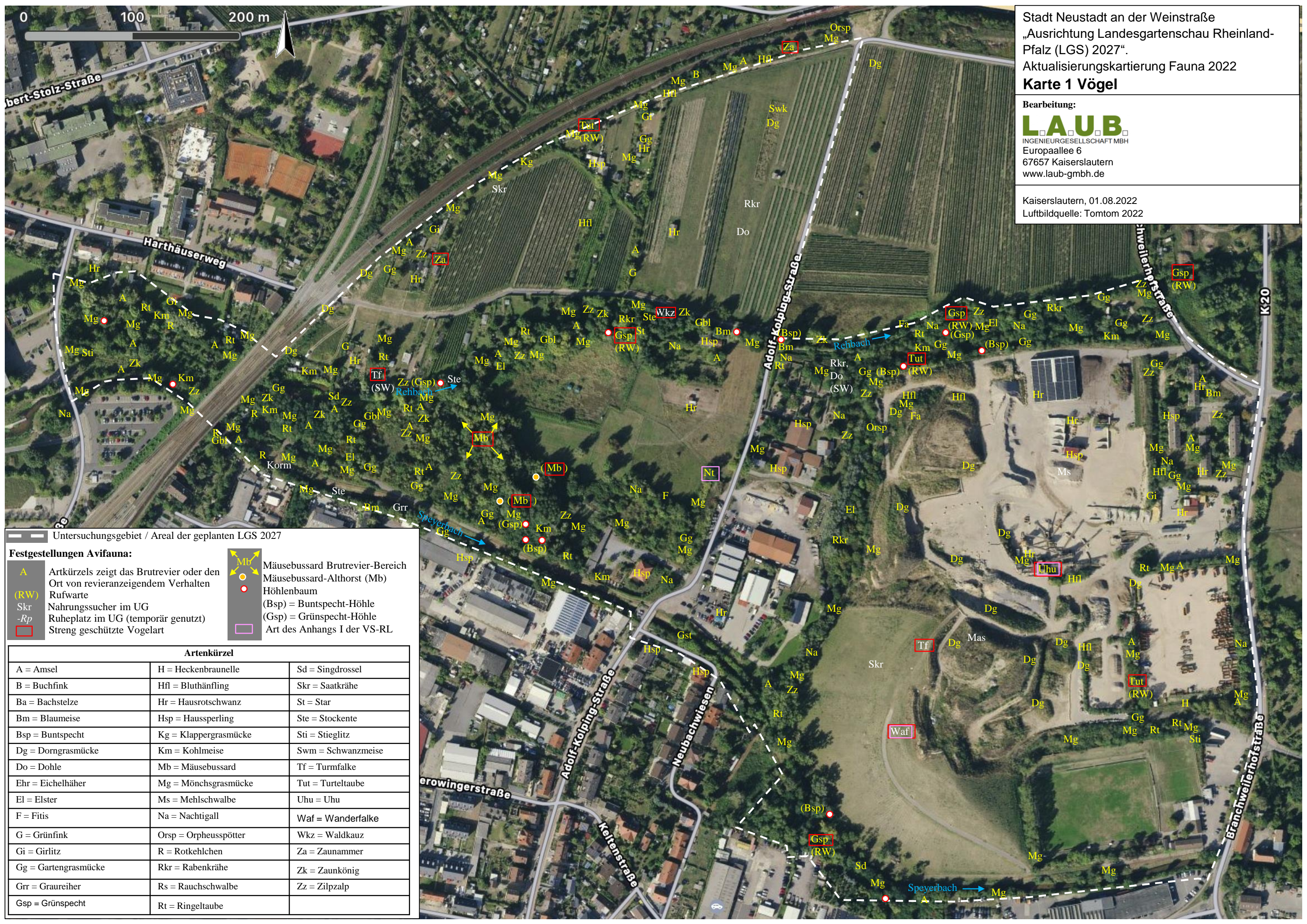


0 100 200 m

Stadt Neustadt an der Weinstraße
 „Ausrichtung Landesgartenschau Rheinland-Pfalz (LGS) 2027“.
 Aktualisierungskartierung Fauna 2022
Karte 1 Vögel

Bearbeitung:
LAUB
 INGENIEURGESELLSCHAFT MBH
 Europaallee 6
 67657 Kaiserslautern
 www.laub-gmbh.de

Kaiserslautern, 01.08.2022
 Luftbildquelle: Tomtom 2022



— Untersuchungsbereich / Areal der geplanten LGS 2027

Feststellungen Avifauna:

- A Artkürzel zeigt das Brutrevier oder den Ort von revieranzeigendem Verhalten
- (RW) Rufwarte
- Skr Nahrungssucher im UG
- Rp Ruheplatz im UG (temporär genutzt)
- Streng geschützte Vogelart
- Mb Mäusebussard Brutrevier-Bereich
- Mäusebussard-Althorst (Mb)
- Höhlenbaum (Bsp) = Buntspecht-Höhle (Gsp) = Grünspecht-Höhle
- Art des Anhangs I der VS-RL

Artenkürzel		
A = Amsel	H = Heckenbraunelle	Sd = Singdrossel
B = Buchfink	Hfl = Bluthänfling	Skr = Saatkrähe
Ba = Bachstelze	Hr = Hausrotschwanz	St = Star
Bm = Blaumeise	Hsp = Haussperling	Ste = Stockente
Bsp = Buntspecht	Kg = Klappergrasmücke	Sti = Stieglitz
Dg = Dorngrasmücke	Km = Kohlmeise	Swm = Schwanzmeise
Do = Dohle	Mb = Mäusebussard	Tf = Turmfalke
Ehr = Eichelhäher	Mg = Mönchsgrasmücke	Tut = Turteltaube
El = Elster	Ms = Mehlschwalbe	Uhu = Uhu
F = Fitis	Na = Nachtigall	Waf = Wanderfalke
G = Grünfink	Orsp = Orpheusspötter	Wkz = Waldkauz
Gi = Girlitz	R = Rotkehlchen	Za = Zaunammer
Gg = Gartengrasmücke	Rkr = Rabenkrähe	Zk = Zaunkönig
Grr = Graureiher	Rs = Rauchschwalbe	Zz = Zilpzalp
Gsp = Grünspecht	Rt = Ringeltaube	