



NEUSTADT

an der **Weinstraße**

KLIMANPASSUNGS- WERKSTATT

NEUSTADT AN DER WEINSTRASSE

STABSTELLE 020 | 20.03.2024 | RATSSAAL

INHALT

- Ergebnisse- Kickoff
- Ergebnisse – Bürgerbeteiligung
- Betroffenheit und Vulnerabilität
 - SKA
 - MA Stöhr
- **Workshop**
 - Lösungsansätze
 - Prioritäten
 - Mehrwerte

ERGEBNISSE – KICKOFF

Grün

Begrünung
Dachbegrünung
Fassadenbegrünung
Grünordnung
naturnahe Umgestaltung von Flächen
Gebäudekühlung

Blau

Wasser in die Landschaft
Wasser in die Stadt
Gewässerrenaturierung
Überarbeitung der städtischen
Wassersatzung
Wassermanagement
Zisternen vermehrt einsetzen



ERGEBNISSE - KICKOFF

Grau	Durchlässige PKW Abstellplätze Entsiegelung Förderprogramm für Entsiegelung Grundwasseranreichern
Orange	Hitzeschutz auf der Arbeit Kühlinsel Veranstaltungen im Sommer hitzebedingt machen Schattenspenden
Waldgrün	Stadtforst Waldbrandprävention Waldumbau (Kiefer/Fichte)
Rot	BNE - Klimawandelfolgen für Bevölkerung



ERGEBNISSE – BÜRGERBETEILIGUNG

- Wasser:
 - Wasserhaushalt und Wasserwirtschaft

Risiko

Hochwasser
Grundwasser
Waldbrandgefahr
Dürre

Lösungsansatz

Regenwasser Sammeln

Wasserschutzgebiet erweitern

Bürgerförderung für Zisternen

Entsiegelung für mehr Pflanzungen z.B. Kohlplatz

Grauwassernutzung

Klimasteine für mehr Versickerung auf versiegelten Flächen

Mehr Retentionsflächen

Rigolen in der Innenstadt

Trinkwassersysteme / Refill-Systeme

Wasser in der Stadt (Speyerbach öffnen)

Wassersensible Stadtentwicklung auch bei Straßen und Plätzen

Anhebung Drainagegräben - LW Flächen

Bergstraße entsiegeln

Entsiegelung - Bpläne

Schwammstadt

Offenlegung OF Gewässer

Schwammkonzepte für Friedhof

Wasserentnahmeeinschränkungen

Wasser in der Stadt

ERGEBNISSE – BÜRGERBETEILIGUNG

- Infrastruktur:
 - Gebäude,
 - Energieinfrastruktur
 - Verkehr und Verkehrs- infrastruktur

Risiko

Energieengpässe

Fundamentsenkungen

Hochwasser

Straßenvermosung

Albedoeffekt

Lösungsansatz

Regionale Wertschöpfung – Energie (PV und Wind)

Holzbau

Fassadengrün

Klimanotstand - weniger Autofahrten, ÖPNV fördern,
Shuttle

Umweltgerechte Rad- und Fußwege

Straßenzüge verkehrsberuhigen

ERGEBNISSE – BÜRGERBETEILIGUNG

- Land und Landnutzung:

Boden/ biologische Vielfalt / Landwirtschaft /Wald- und Forstwirtschaft

Risiko

Artensterben

Invasive Arten

Kulturlandschaftsveränderung

Grüne Infrastruktur - Gestörter Wärmehaushalt

Erosionsschäden

Verminderte Erträge

Brände

Lösungsansatz

Biodiversitätsinsel Patenschaft

Parkflächen für Bäume

Essbare Stadt

Friedhof als Parkanlage auch für Begegnung

Baumpflanzungen

Begrünung Gewerbegebiete

Vertikale Gärten mit Sitzmöglichkeiten

Dachbegrünung

Erreichbare Grünanlagen / Parkanlagen

Fassadenbegrünung

Naturnahe Pflege vom Stadtgrün

Grünflächen als Begegnungsstätten

Urban Gardening

Waldbestand naturnah gestalten

Informationstafel - Biodiv. Inseln (Eh-Da)

SoLaWi

Regionale Wertschöpfung – Ernährung

Holzausfuhr eindämmen

Lokales Holz verwenden

ERGEBNISSE – BÜRGERBETEILIGUNG

- Gesundheit:
 - menschliche Gesundheit

Risiko

Atemwegserkrankungen	Vermehrte Bakterienbelastung
Desorientierung	Schlafmangel
Erschöpfung	Hitzeschlag / -tod
Baustellen im Freien	Infektionskrankheiten
Landwirtschaft – Arbeitsbedingungen	Übermäßiger Durst
Exposition UV Strahlung	Hitzebedingte Beschwerden
Psychische Belastung	

Lösungsansatz

Vernetzung zur Wiss. - Gesundheitskompetenz

Maßnahmen für Fitness

Nachbarschaftbetreuung v. z.B. Senioren

Resilienzberatungsstelle

Sitzgelegenheiten für Ältere

Sitzbankpatenprogramm

Begrünte Sitzmöglichkeiten

Sonnensegel

Wegverschattung

Nachhaltiger Tourismus

Hitzehotspot – Hetzelplatz

Hitzehotspot – Kriegerdenkmal

Hitzehotspot - Piratenspielplatz

ERGEBNISSE – BÜRGERBETEILIGUNG

- Wirtschaft:
 - Industrie und Gewerbe und Finanzwirtschaft

Risiko

Beeinträchtigung der Standortattraktivität durch
Extremtemperaturen

Lösungsansatz

Grundsteuerbegünstigung bei
Klimaanpassungsmaßnahmen

ERGEBNISSE – BÜRGERBETEILIGUNG

- Stadtentwicklung, Raumplanung und Bevölkerungsschutz:
 - Stadt- und Siedlungsentwicklung,
 - Raumplanung und
 - Bevölkerungsschutz sowie

Risiko

Aufenthaltsqualitätsverlust

Attraktivitätsverlust (touristisch und Einzelhandel)

Lösungsansatz

Grünsatzung

Baumsatzung

Digitalisierung - Modellierung - Digitaler Zwilling

Luftschneisen

Gebäudepläne - Holzbau

Grün in der Stadt

Karstadt mit vertikalem Grün innen und außen

Kellereistraße (begrünen)

Bestehende Bäume schützen



NEUSTADT
an der Weinstraße

BETROFFENHEIT UND VULNERABILITÄT

ERGEBNISSE – BÜRGERBETEILIGUNG

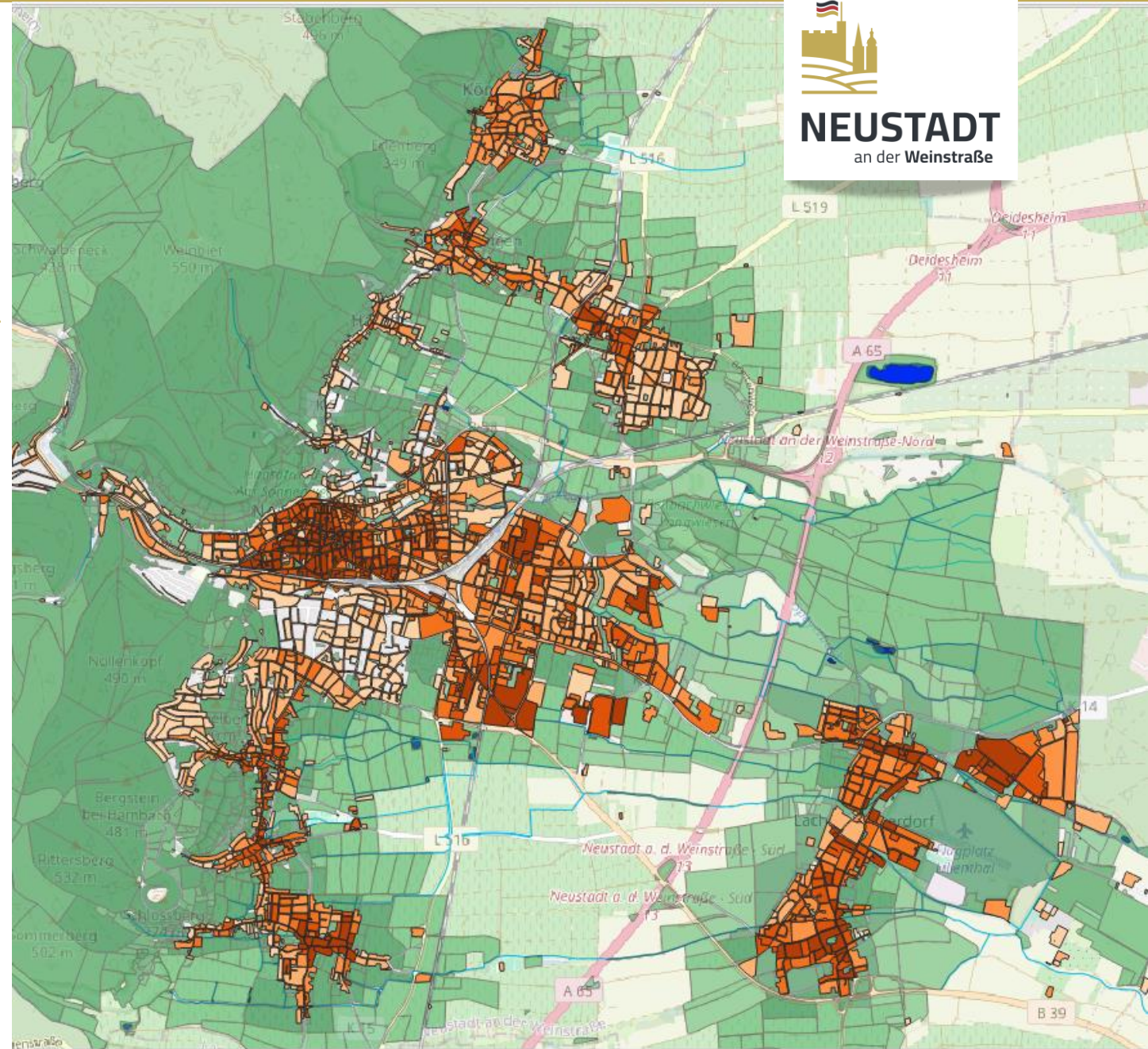
- Gesundheit:
 - menschliche Gesundheit

Betroffene			
immobile Alte	Grünflächen- und Forstmitarbeiter	Geflüchtete	KiTa Diedesfeld
alte Menschen	Touristen	Obdachlose	KiTa Hetzelstift
Altenheime	Schulgebäuden	prekäre Wohnverhältnisse	KiTas ohne Bäume
Senioren	Schulhöfe	sozial Schwache	Königsbacher Schule
FriedhofbesucherInnen	Kinder, Kleinkinder	Wohnungslose	KiTa Lachen-Speyerdorf
Außendienstler	auf Barrierefreiheit Angewiesene	ÖPNV KundInnen	Eichdorff Schule
im Weinbau Beschäftigte	Übergewichtige	Sensible Menschen (psychisch)	Gimmeldinger Grundschule
SportlerInnen	Kranke	Beamte	Piratenspielplatz
Winzer und Landwirte	Schwangere	Innenstädter	
Baustellenarbeiter	MieterInnen (v.A. unterm Dach)	Mitarbeitende im Gewerbegebiet	
	Saisonarbeiter	Kinder und Jugendliche	

BETROFFENHEIT UND VULNERABILITÄT

Stadtklimaanalyse und Planungshinweiskarte

- Temperatur Tagsüber
- Temperatur Nachts
- Nutzung
- Gebäude sensibler Nutzung
 - Kliniken
 - Seniorenheime
 - Kindertagesstätten



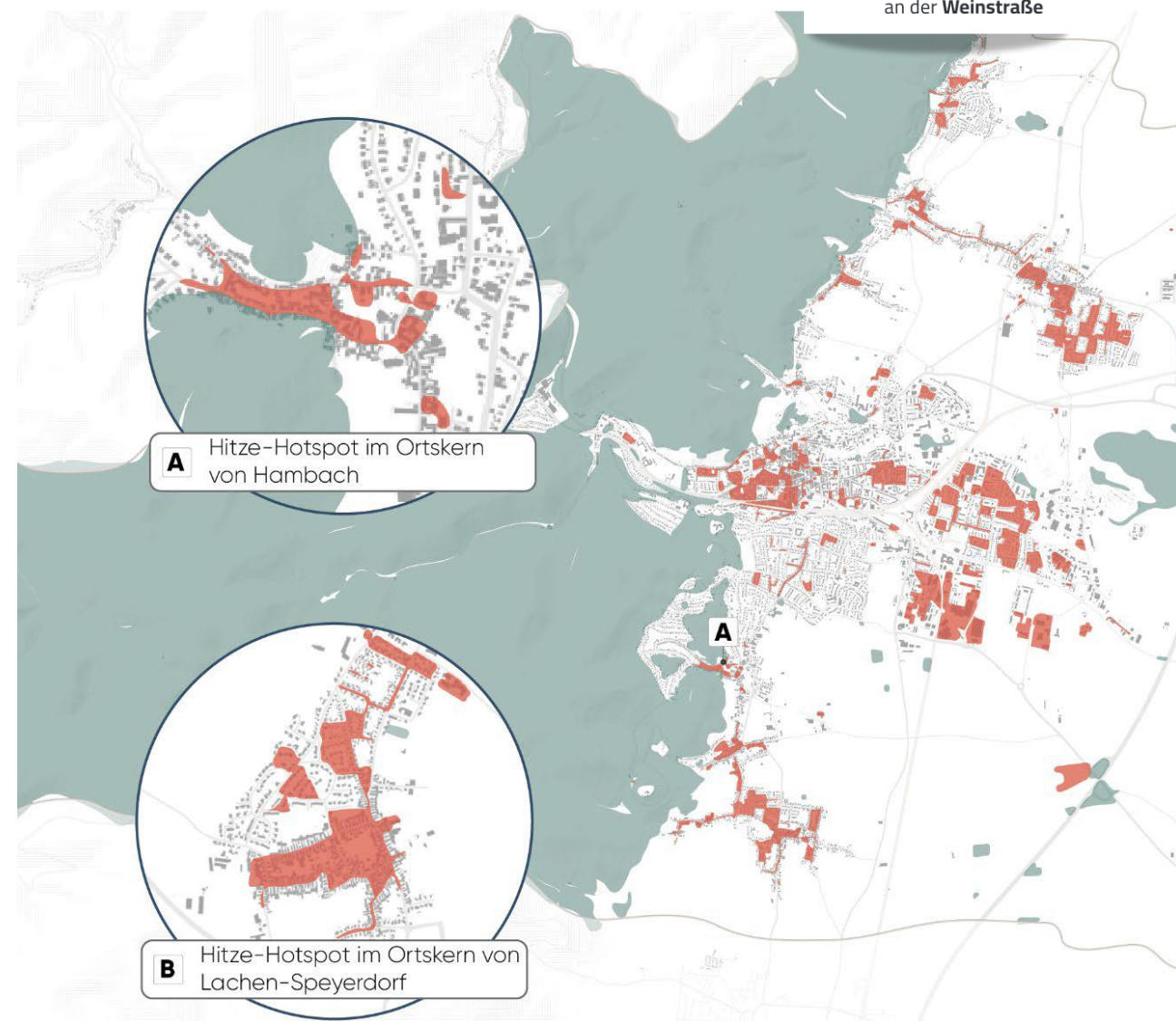


NEUSTADT
an der Weinstraße

BETROFFENHEIT UND VULNERABILITÄT

Masterarbeit Fr. Stöhr

- Bevölkerungsdichten





BETROFFENHEIT UND VULNERABILITÄT

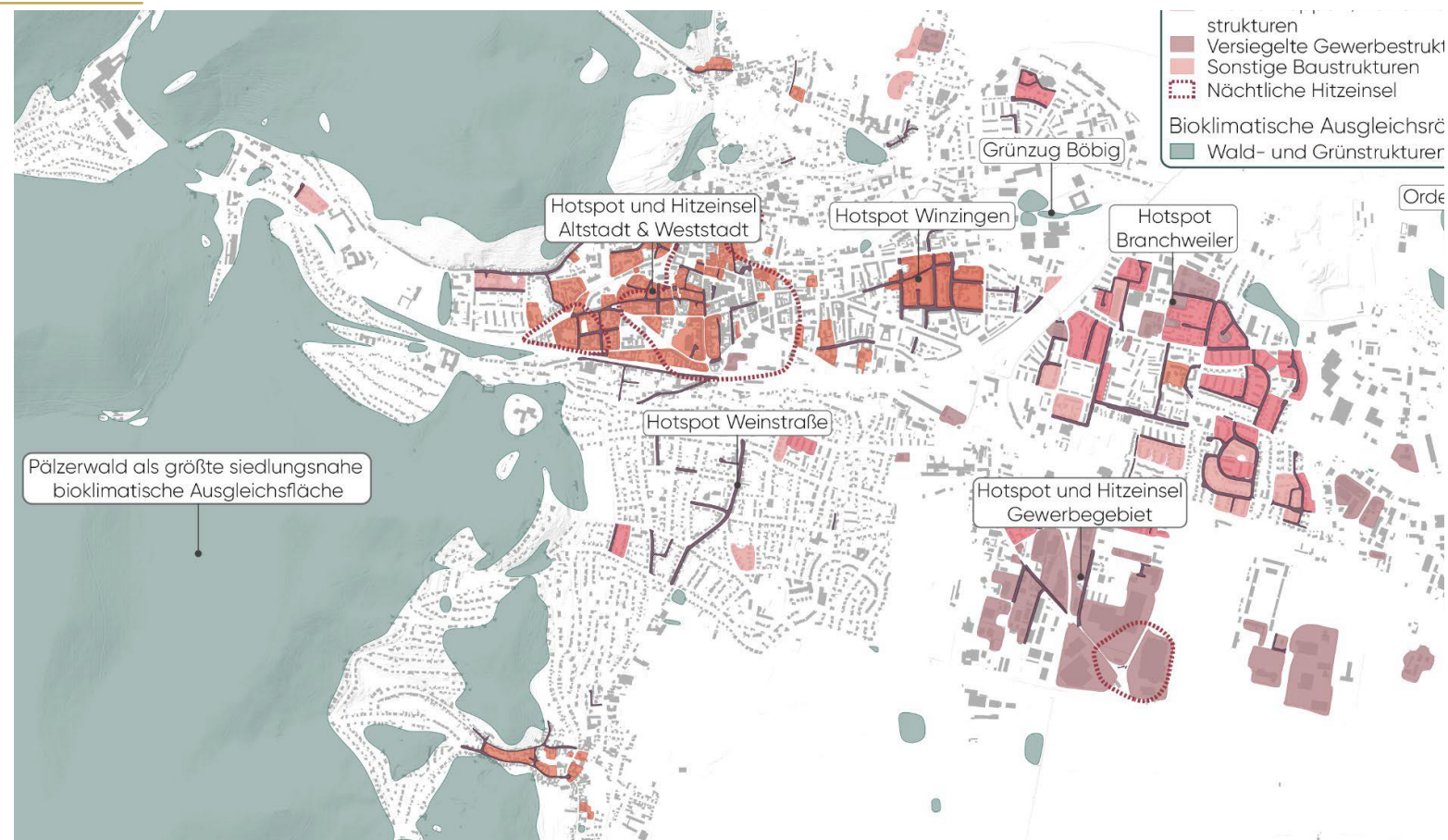
Masterarbeit Fr. Stöhr

Bioklimatische Belastungsräume

- Straßen und Parkplatzflächen
- Dichte Blockrand- und Hofstrukturen
- Dichte Doppel-/Reihenhausstrukturen
- Versiegelte Gewerbestrukturen
- Sonstige Baustrukturen
- Nächtliche Hitzeinsel

Bioklimatische Ausgleichsräume

- Wald- und Grünstrukturen



BETROFFENHEIT UND VULNERABILITÄT

Masterarbeit Fr. Stöhr

Bioklimatische Belastungsräume

- Straßen und Parkplatzflächen
- Dichte Blockrand- und Hofstrukturen
- Dichte Doppel-/Reihenhausstrukturen
- Versiegelte Gewerbestrukturen
- Sonstige Baustrukturen
- ⋯ Nächtliche Hitzeinsel

Bioklimatische Ausgleichsräume

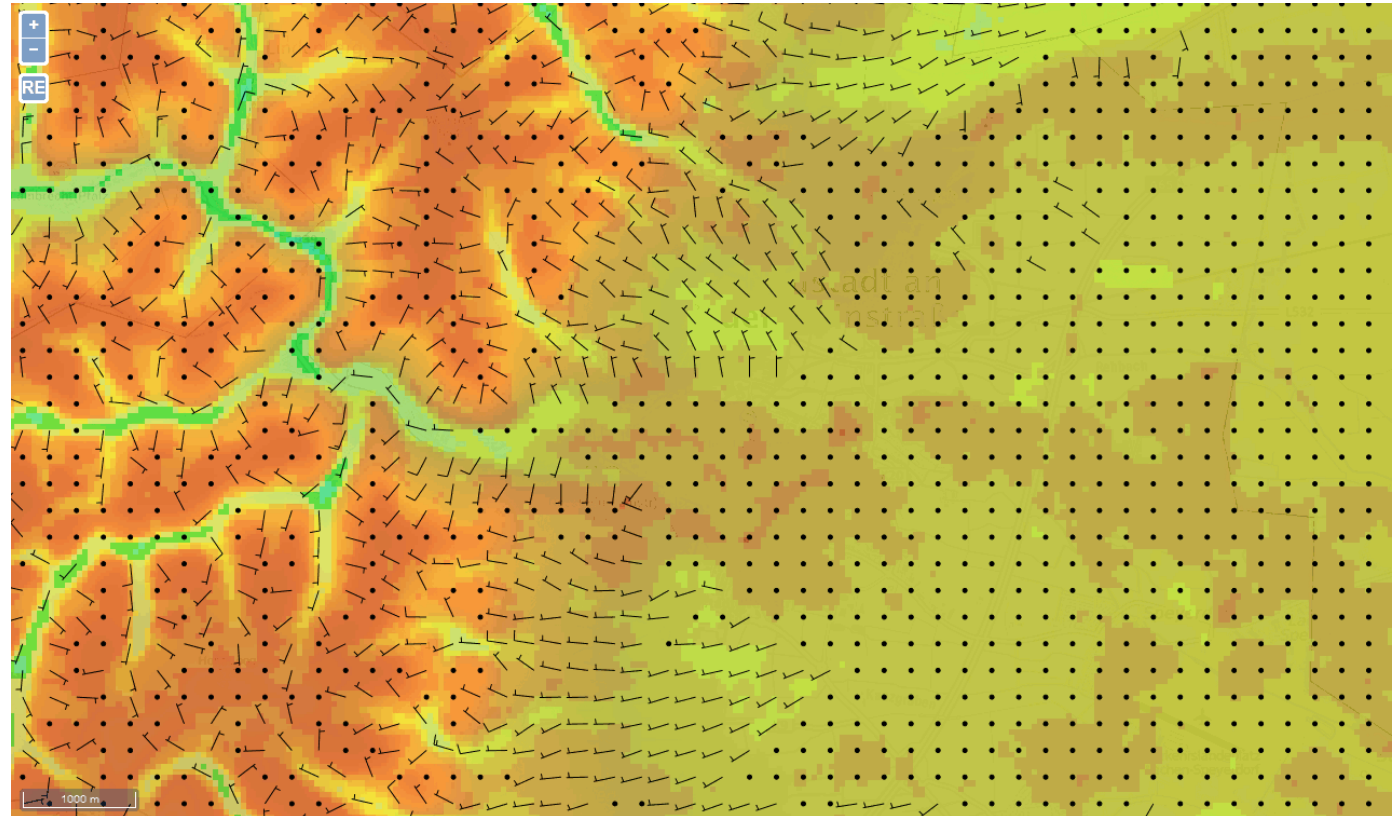
- Wald- und Grünstrukturen



WEITERE ENTWICKLUNGEN

WERKZEUGE DER DWD

- Kaltluftabflussmodell (KLAM 21) Modell (DWD)



WERKZEUGE DER DWD

- Palm 4U Werkzeug (DWD)





NEUSTADT
an der **Weinstraße**

WORKSHOP

CLUSTER NACH §3 KANG M. HANDLUNGSFELDER

Wasser:

Wasserhaushalt und
Wasserwirtschaft
Küsten- und Meeresschutz
Fischerei

Infrastruktur:

Gebäude,
Energieinfrastruktur
Verkehr und
Verkehrsinfrastruktur

Land und Landnutzung:

Boden
biologische Vielfalt
Landwirtschaft
Wald und Forstwirtschaft

Gesundheit:

menschliche Gesundheit

Wirtschaft:

Industrie und Gewerbe
Finanzwirtschaft

Stadtentwicklung, Raumplanung und Bevölkerungsschutz:

Stadt- und
Siedlungsentwicklung
Raumplanung
Bevölkerungsschutz

Cluster mit übergreifenden
Handlungsfeldern.

PHASE 1

- **Ergänzen**

- Bitte lesen Sie sich die gesammelten Lösungsansätze durch. Wenn Ihnen noch welche einfallen, um die Liste zu ergänzen, fügen Sie sie bitte unter den vorhandenen Einträgen hinzu.

CLUSTER WASSER

Regenwasser Sammeln	
Wasserschutzgebiet erweitern	
Bürgerförderung für Zisternen	
Entsiegelung für mehr Pflanzungen z.B. Kohlplatz	
Grauwassernutzung	
Klimasteine für mehr Versickerung auf versiegelten Flächen	
Mehr Retentionsflächen	

PHASE 2

• Priorisieren

- Sie bekommen 3 Punkte zum Verteilen
- Bitte verteilen Sie Ihre Punkte entsprechend Ihrer Priorisierung der Ansätze

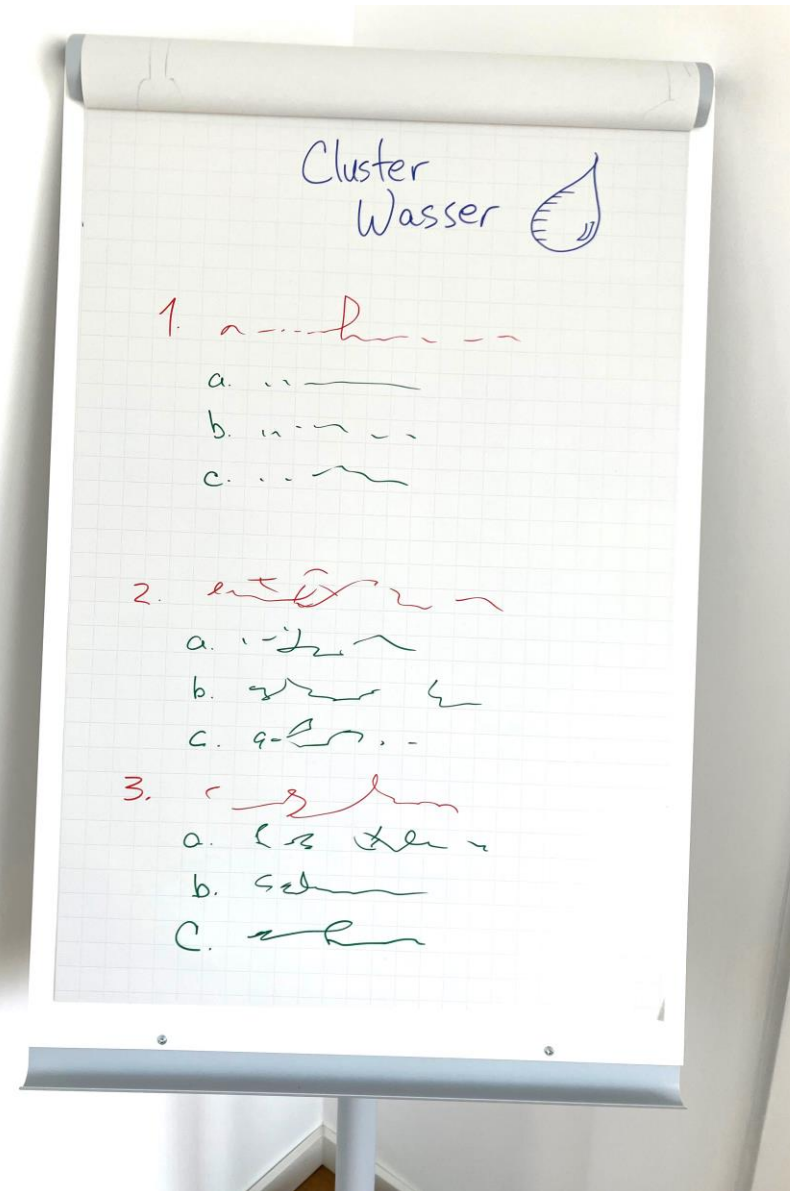
CLUSTER WASSER

Regenwasser Sammeln	● ● ●
Wasserschutzgebiet erweitern	
Bürgerförderung für Zisternen	●
Entsiegelung für mehr Pflanzungen z.B. Kohlplatz	
Grauwassernutzung	● ●
Klimasteine für mehr Versickerung auf versiegelten Flächen	
Mehr Retentionsflächen	

PHASE 3

- Mehrwerte aufzeigen

- Bitte notieren Sie Mehrwerte für die Ansätze mit der höchsten Priorität pro Cluster auf einem Flipchart.



Vielen Dank
für Ihre
Aufmerksamkeit!